



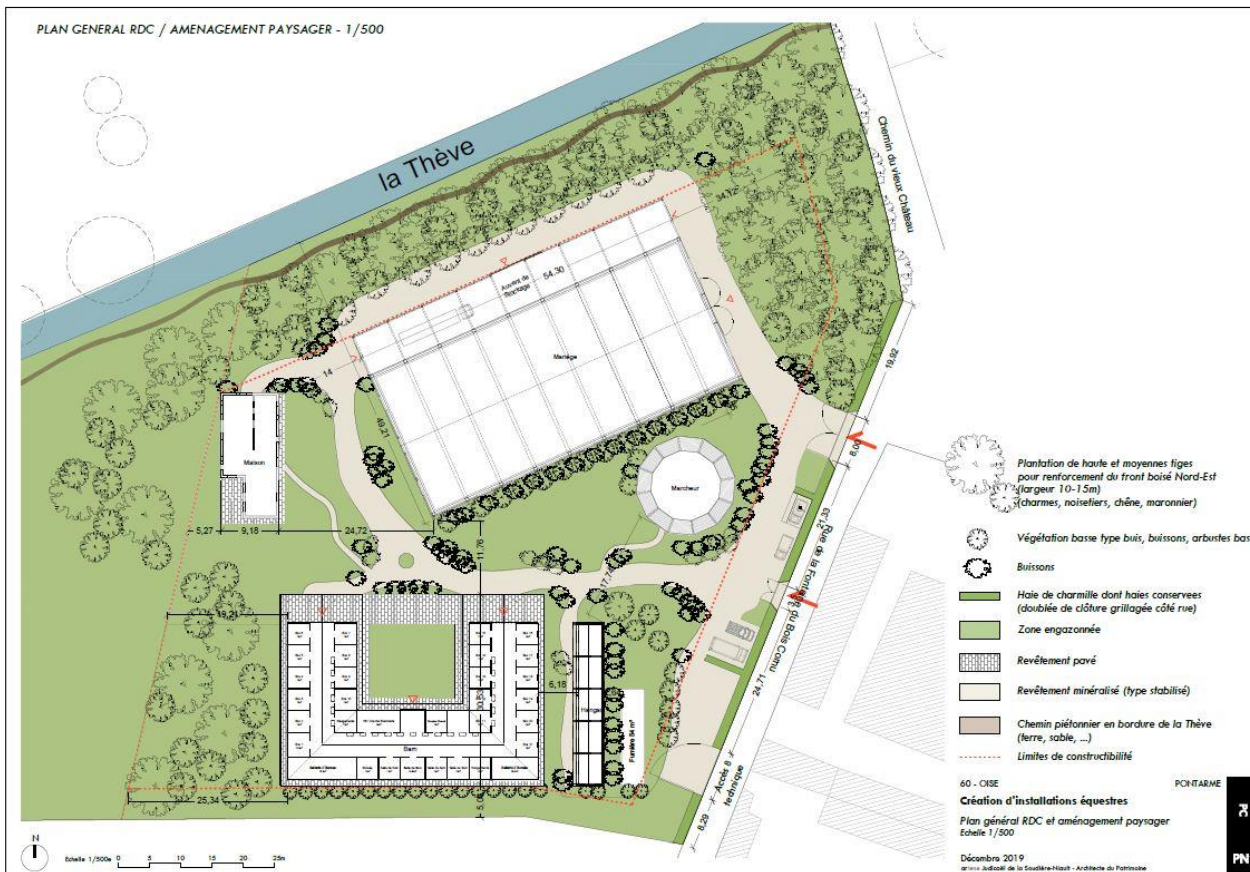
# Sous-groupe « Bâtiments Agricoles »

Jeudi 7 novembre 2023

- Mobilisation du fonds en faveur de l'intégration paysagère des bâtiments agricoles et liés à l'activité forestière
- Présentation des projets en cours
- Proposition de modification du règlement du fonds
- Questions diverses

# Mobilisation du fonds en faveur de l'intégration paysagère des bâtiments agricoles et liés à l'activité forestière

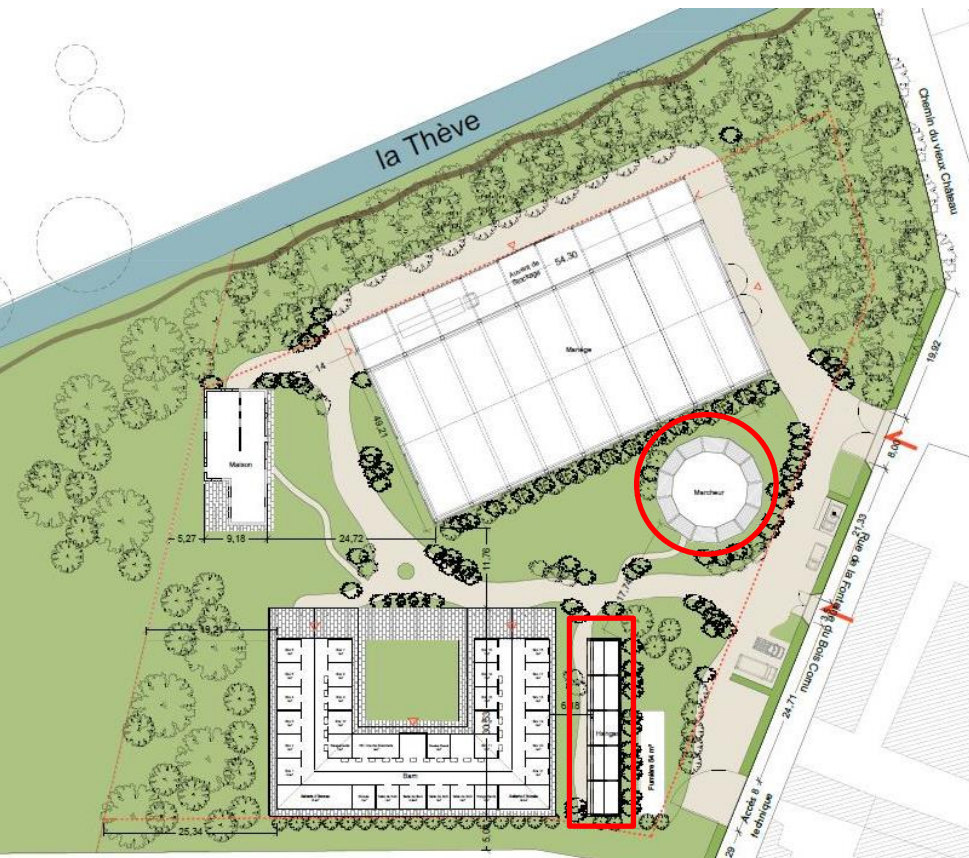
Aménagement des abords du projet de construction d'une écurie à Pontarmé



# Aménagement des abords du projet de construction d'une écurie à Pontarmé



- Rappels du projet :
  - Ecuries de Pontarmé, représentées par Carole SANS
  - Construction d'un haras
  - Projet suivi et accompagné depuis 2017



- En 2021 :  
Sollicitation du Parc naturel régional pour une aide financière au titre de l'étude architecturale ainsi qu'au titre des travaux de construction pour une 1<sup>ère</sup> phase (hangar + manège) : **18 698 €**

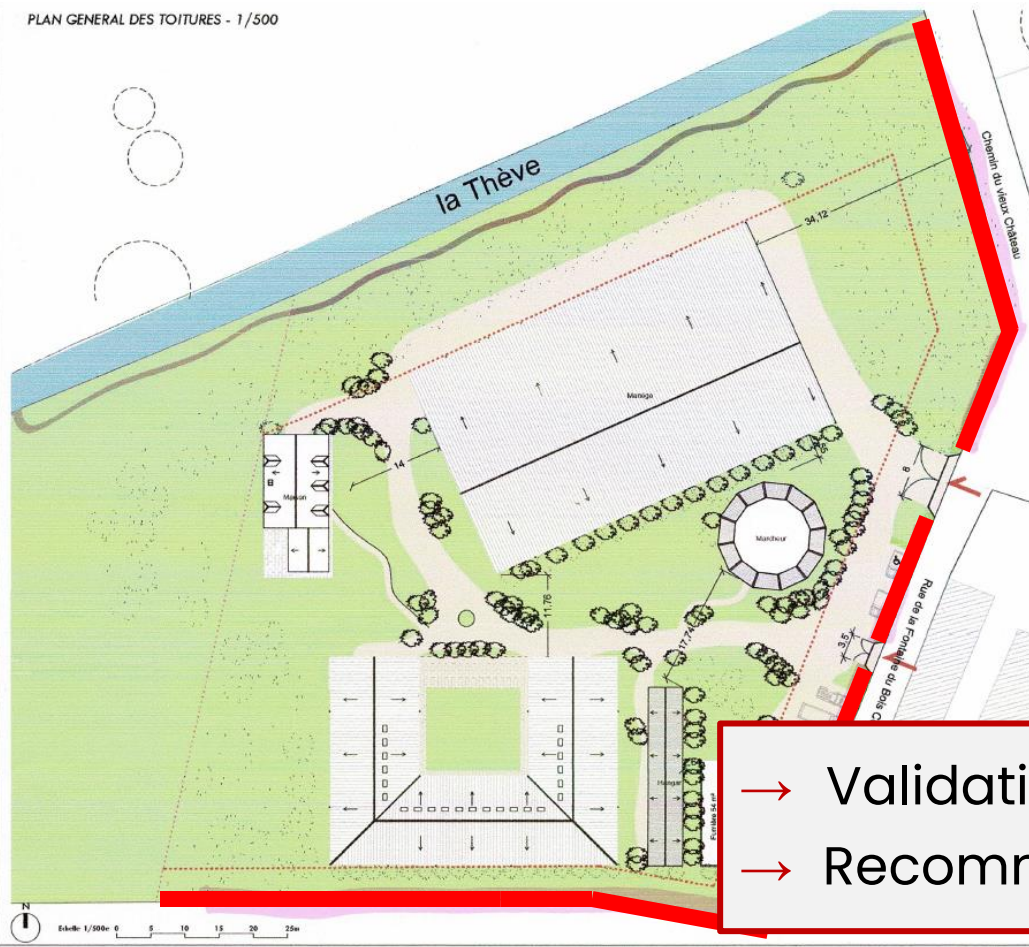
# Aménagement des abords du projet de construction d'une écurie à Pontarmé



- Aide financière demandée en 2023 :

- Au titre des aménagements paysagers des abords : **5 820 €** correspondant à 80% du montant du devis estimé à 7 275 € HT

PLAN GENERAL DES TOITURES - 1/500



- Plantation d'une haie champêtre composée de **noisetiers** (1,20 m / 1,5 m) et de **charmilles** (1,5 m / 1,75 m)
- Linéaire : environ 200 m
- Prestataire : Le Brin Vert (Nogent-sur-Oise)

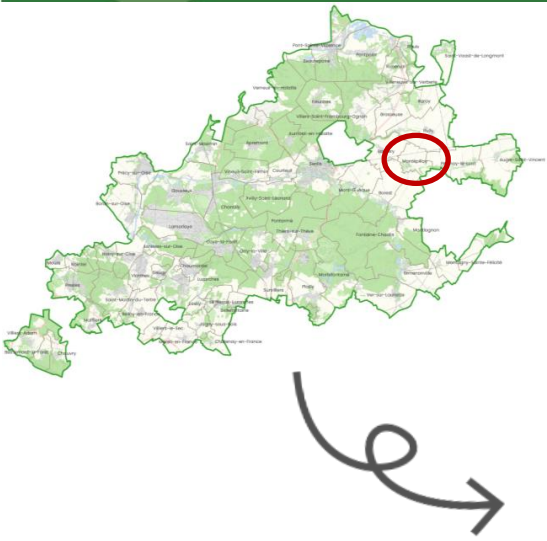
- Validation de la mobilisation du fonds ?
- Recommandations / Remarques ?

# Présentation des projets en cours

1. Construction d'un hangar à Montépilloy
2. Projet de construction d'un méthaniseur à Chaumontel
3. Extension d'une écurie à Avilly-Saint-Léonard
4. Construction d'une serre, d'un hangar et bâtiment de personnel à Orry-la-Ville
5. Construction d'un bâtiment de stockage et d'une maison d'habitation à Asnières-sur-Oise
6. Construction d'un manège couvert et d'un bâtiment de stockage à Fleurines
7. Extension d'une ferme pour la création d'un moulin à Ver-sur-Launette

(1)

# Construction d'un hangar à Montépilloy (60)



### Monuments Historiques

-  classé
-  inscrit

### Assiettes des servitudes

-  Monument Historique (AC1)

### Prescription surfacique

-  Espace boisé classé





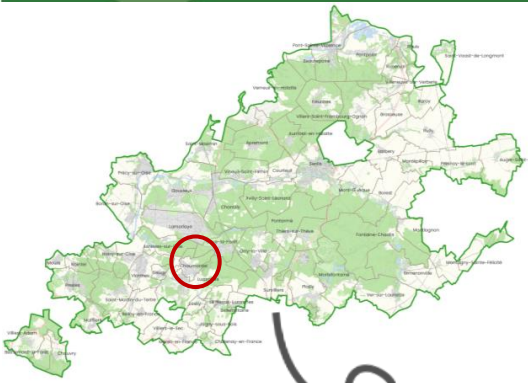
# Construction d'un hangar à Montépilloy (60)



- Accompagnement du projet depuis 2017
- Rendez-vous avec l'ABF sur site en 2022
- Dépôt du permis de construire en juillet 2022
- Construction en cours sans aide du PNR

(2)

# Projet de construction d'un méthaniseur à Chaumontel (95)



-  ENS
- Assiettes des servitudes**
  -  Monument Historique (AC1)
  -  AC2 - Site classé
- Prescription surfacique**
  -  Espace boisé classé

Les Brûlis

# Projet de construction d'un méthaniseur à Chaumontel (95)



Cône de vue important sur l'exploitation pour le **site classé de la Vallée de l'Ysieux et de la Thève**

(2)

# Projet de construction d'un méthaniseur à Chaumontel (95)

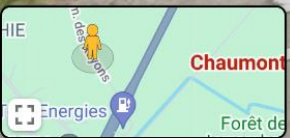


(2)

# Projet de construction d'un méthaniseur à Chaumontel (95)



← Chem. des Rayons  
Chaumontel, Île-de-France  
Google Street View  
avr. 2021 Voir plus de dates



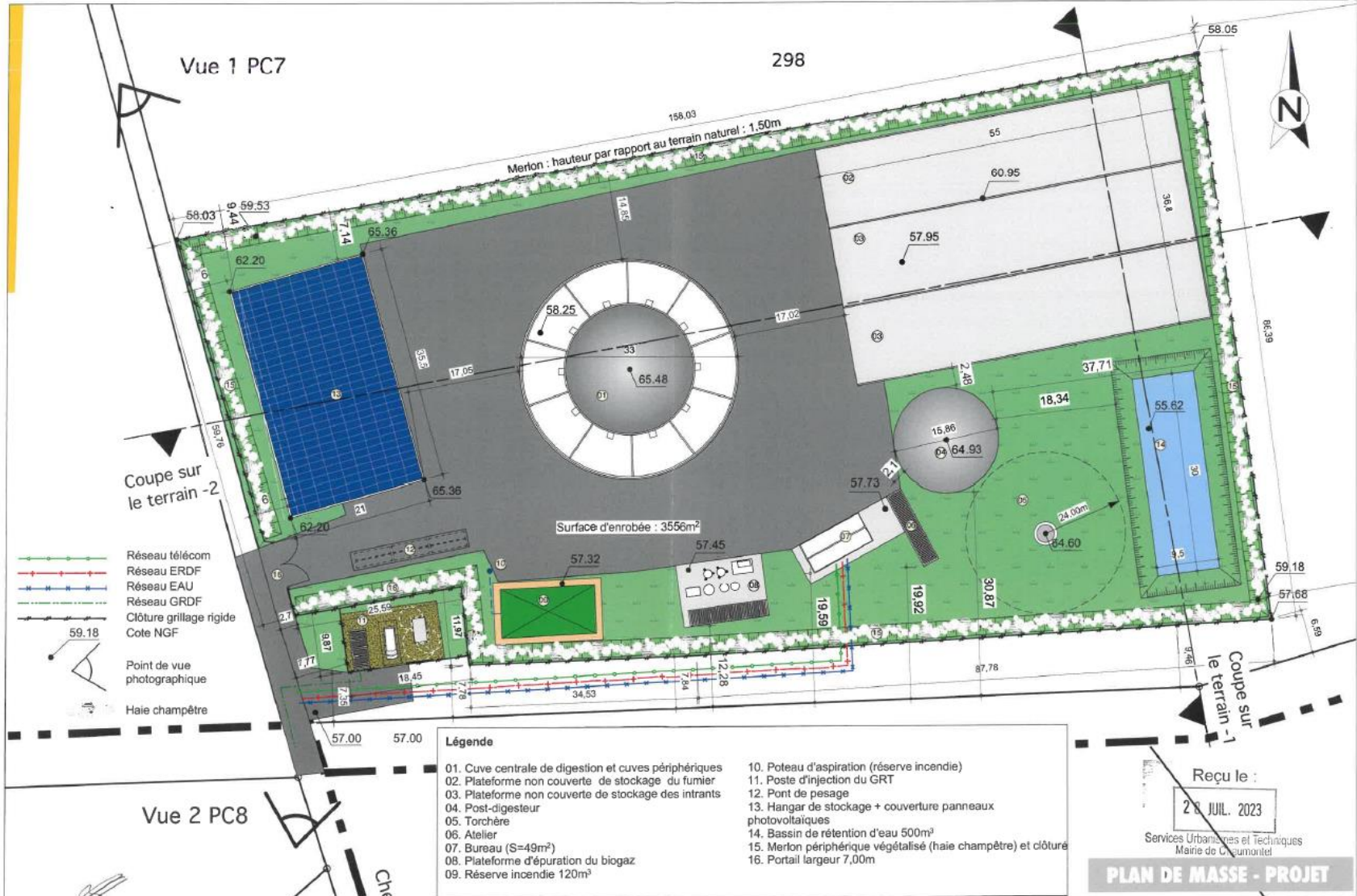
Date de l'image : avr. 2021 © 2023 Google France Conditions Confidentialité Signaler un problème

# Projet de construction d'un méthaniseur à Chaumontel (95)



- Mars 2021 \_ 1<sup>ère</sup> rencontre PNR
- Sept. 2021 \_ Diagnostic faune flore (Natura 2000) par le PNR
- Problématiques du lieu d'implantation :
  - Jonction entre les unités paysagères n°5 Massif de Chantilly et n°13 Vallée de l'Ysieux de la Charte du Parc
  - À 65 m environ de la Zone de Protection Spéciale Natura 2000 ZPS « Forêts picardes : massif des trois forêts et bois du Roi »
  - Site classé de la Vallée de l'Ysieux et de la Thève
  - Abords d'un Espace Boisé Classé
  - Milieu ouvert
- Sollicitation de la commune pour une note technique du PNR

# Projet de construction d'un méthaniseur à Chaumontel (95)



- Légende**
- 01. Cuve centrale de digestion et cuves périphériques
  - 02. Plateforme non couverte de stockage du fumier
  - 03. Plateforme non couverte de stockage des intrants
  - 04. Post-digesteur
  - 05. Torchère
  - 06. Atelier
  - 07. Bureau (S=49m<sup>2</sup>)
  - 08. Plateforme d'épuration du biogaz
  - 09. Réserve incendie 120m<sup>3</sup>
  - 10. Poteau d'aspiration (réserve incendie)
  - 11. Poste d'injection du GRT
  - 12. Pont de pesage
  - 13. Hangar de stockage + couverture panneaux photovoltaïques
  - 14. Bassin de rétention d'eau 500m<sup>3</sup>
  - 15. Merlon périphérique végétalisé (haie champêtre) et clôture
  - 16. Portail largeur 7,00m

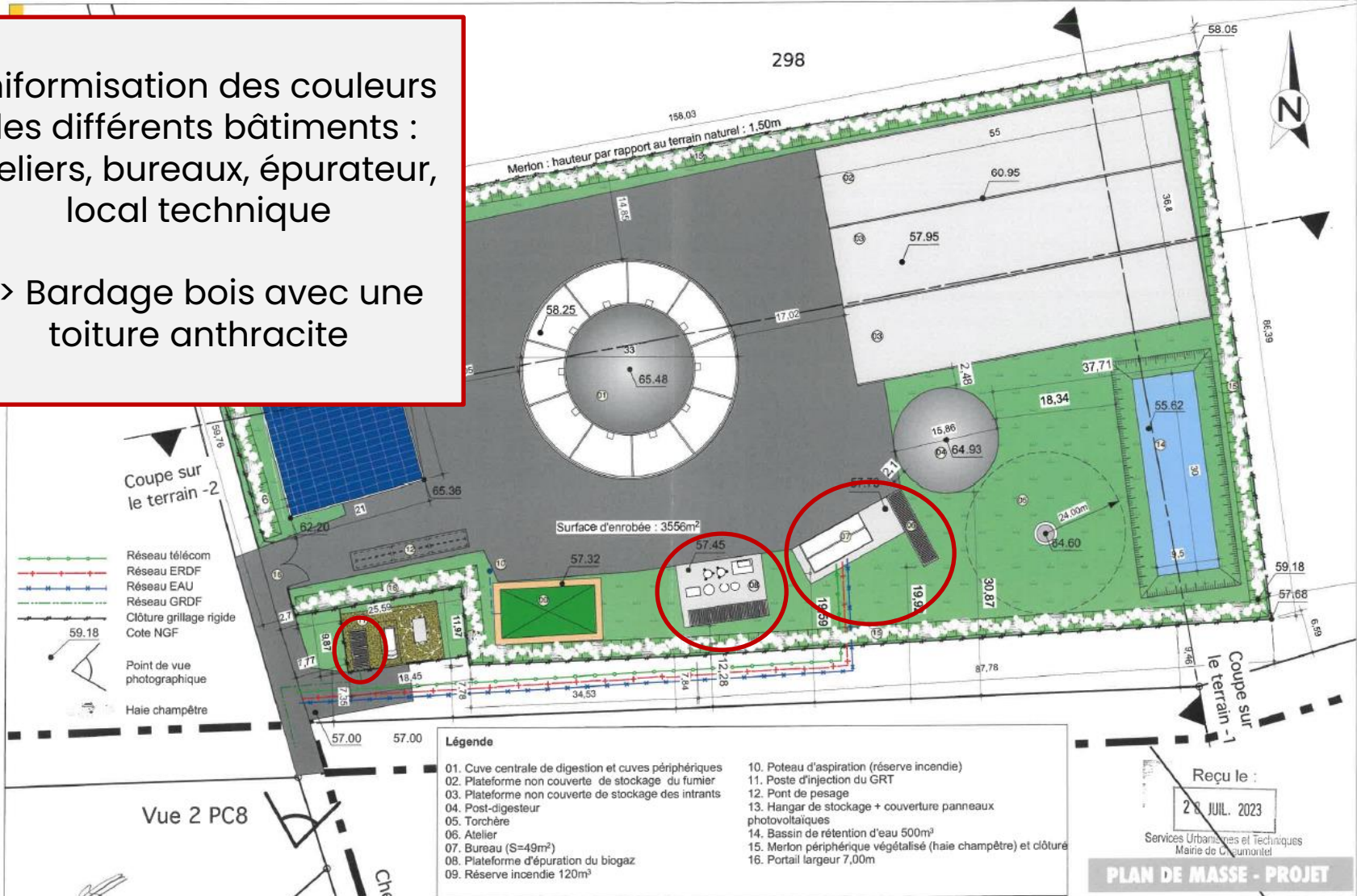
Maître d'ouvrage	Projet	Echelle	Edition - Date	Maître d'œuvre	Architecte	Numéro de pièces
SAS Meth'Ysieux - Chemin des Rayons 95270 CHAUMONTEL	Aménagement d'une unité de méthanisation sur la commune de Chaumontel 95270	Ech: 1/500°	PC - Juin - 2023	DUALMETHA - 39 avenue George V - 75008 PARIS courriel : contact@dualmetha.com	Fabrice MICALLEF Architecte DPLG - 2 rue Général Leclerc - 88500 MATTAINCOURT tel: 03.29.37.15.75 - courriel : f.micallef@archi.link	<b>PC 2</b>

# Projet de construction d'un méthaniseur à Chaumontel (95)



Uniformisation des couleurs des différents bâtiments : ateliers, bureaux, épurateur, local technique

=> Bardage bois avec une toiture anthracite



- Légende**
- 01. Cuve centrale de digestion et cuves périphériques
  - 02. Plateforme non couverte de stockage du fumier
  - 03. Plateforme non couverte de stockage des intrants
  - 04. Post-digesteur
  - 05. Torchère
  - 06. Atelier
  - 07. Bureau (S=49m²)
  - 08. Plateforme d'épuration du biogaz
  - 09. Réserve incendie 120m³
  - 10. Poteau d'aspiration (réserve incendie)
  - 11. Poste d'injection du GRT
  - 12. Pont de pesage
  - 13. Hangar de stockage + couverture panneaux photovoltaïques
  - 14. Bassin de rétention d'eau 500m³
  - 15. Merlon périphérique végétalisé (haie champêtre) et clôture
  - 16. Portail largeur 7,00m

Reçu le : 23 JUL. 2023

Services Urbanismes et Techniques  
Mairie de Chaumontel

**PLAN DE MASSE - PROJET**

Maître d'ouvrage	Projet	Echelle	Edition - Date	Maître d'œuvre	Architecte	Numéro de pièces
SAS Meth'Ystieux - Chemin des Rayons 95270 CHAUMONTEL	Aménagement d'une unité de méthanisation sur la commune de Chaumontel 95270	Ech: 1/500°	PC - Juin - 2023	DUALMETHA - 39 avenue George V - 75008 PARIS courriel : contact@dualmetha.com	Fabrice MICALLEF Architecte DPLG - 2 rue Général Leclerc - 88500 MATTAINCOURT tel: 03.29.37.15.75 - courriel : f.micallef@archi.link	PC 2

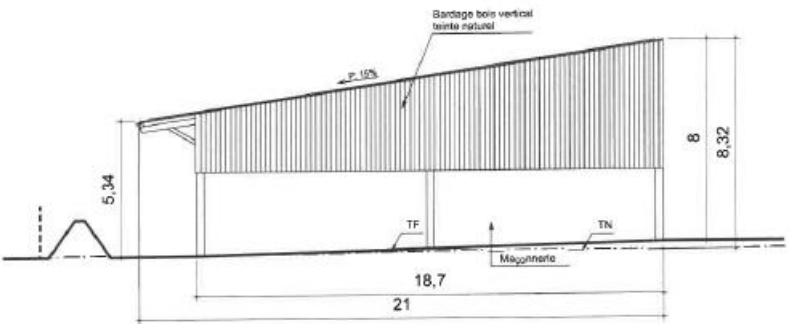
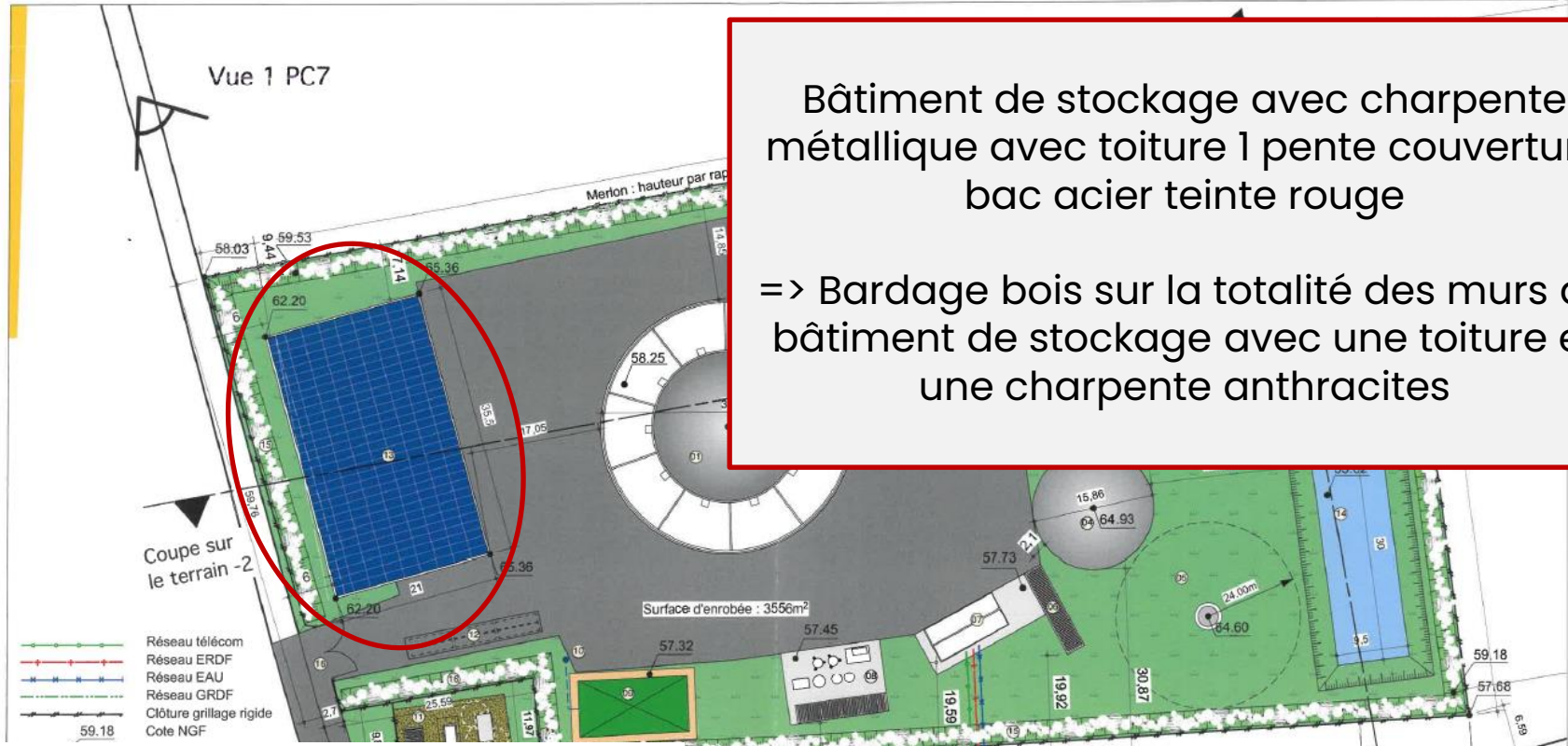


# Projet de construction d'un méthaniseur à Chaumontel (95)



Bâtiment de stockage avec charpente métallique avec toiture 1 pente couverture bac acier teinte rouge

=> Bardage bois sur la totalité des murs du bâtiment de stockage avec une toiture et une charpente anthracites



- 10. Poteau d'aspiration (réserve incendie)
  - 11. Poste d'injection du GRT
  - 12. Pont de pesage
  - 13. Hangar de stockage + couverture panneaux photovoltaïques
  - 14. Bassin de rétention d'eau 500m<sup>3</sup>
  - 15. Merlon périphérique végétalisé (haie champêtre) et clôture
  - 16. Portail largeur 7,00m
- u biogaz

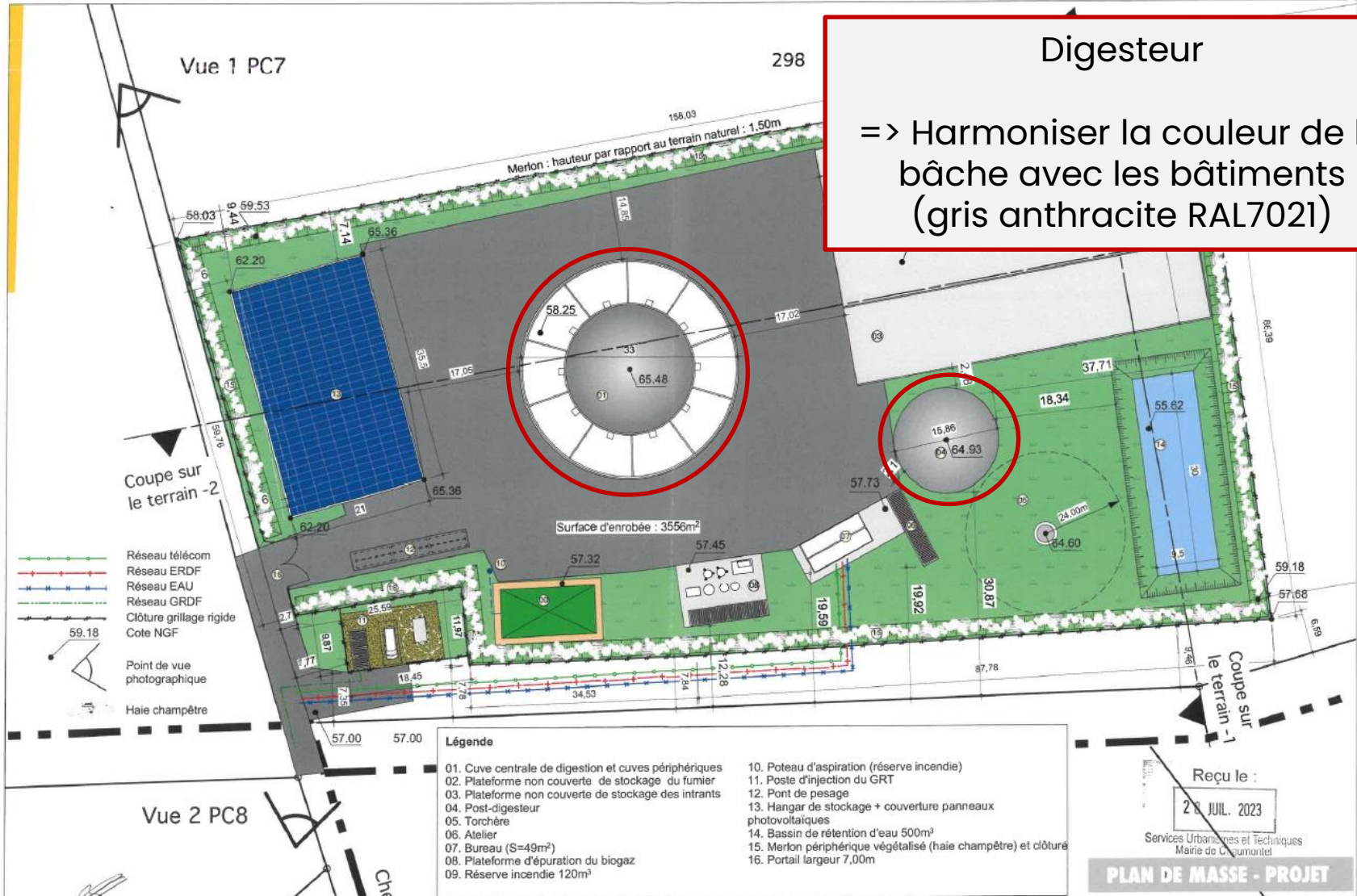
Reçu le : 28 JUL. 2023

Services Urbanisme et Techniques  
Mairie de Chaumontel

**PLAN DE MASSE - PROJET**

Edition - Date	Maitre d'œuvre	Architecte	Numéro de pièces
PC - Juin - 2023	DUALMETHA - 39 avenue George V - 75008 PARIS courriel : contact@dualmetha.com	Fabrice MICALLEF Architecte DPLG - 2 rue Général Leclerc - 88500 MATTAINCOURT tel: 03.29.37.15.75 - courriel : f.micallef@archi.link	<b>PC 2</b>

# Projet de construction d'un méthaniseur à Chaumontel (95)

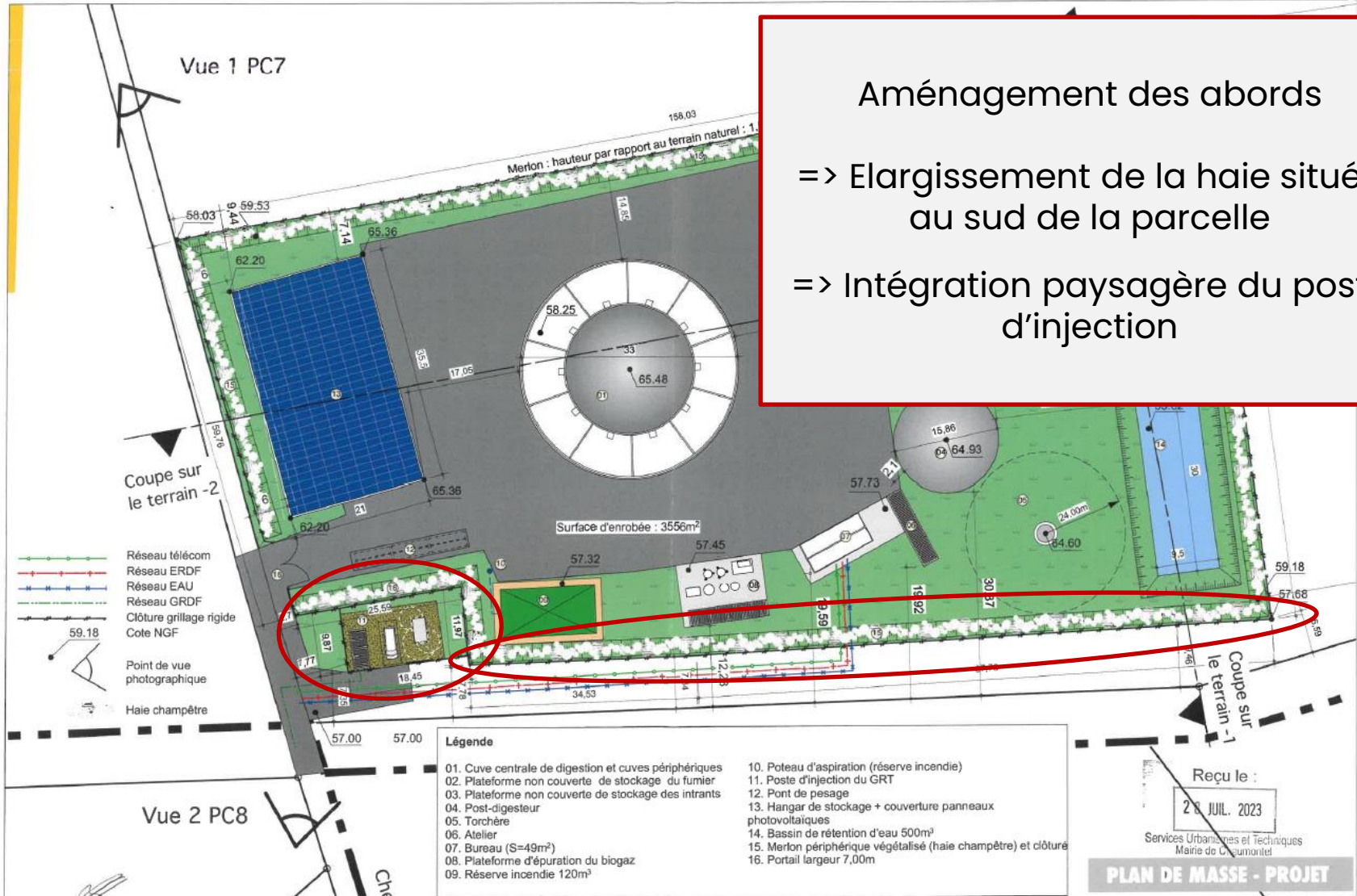


**Digesteur**  
=> Harmoniser la couleur de la bâche avec les bâtiments (gris anthracite RAL7021)

- Légende**
- 01. Cuve centrale de digestion et cuves périphériques
  - 02. Plateforme non couverte de stockage du fumier
  - 03. Plateforme non couverte de stockage des intrants
  - 04. Post-digesteur
  - 05. Torchère
  - 06. Atelier
  - 07. Bureau (S=49m²)
  - 08. Plateforme d'épuration du biogaz
  - 09. Réserve incendie 120m²
  - 10. Poteau d'aspiration (réserve incendie)
  - 11. Poste d'injection du GRT
  - 12. Pont de pesage
  - 13. Hangar de stockage + couverture panneaux photovoltaïques
  - 14. Bassin de rétention d'eau 500m³
  - 15. Merlon périphérique végétalisé (haie champêtre) et clôture
  - 16. Portail largeur 7,00m

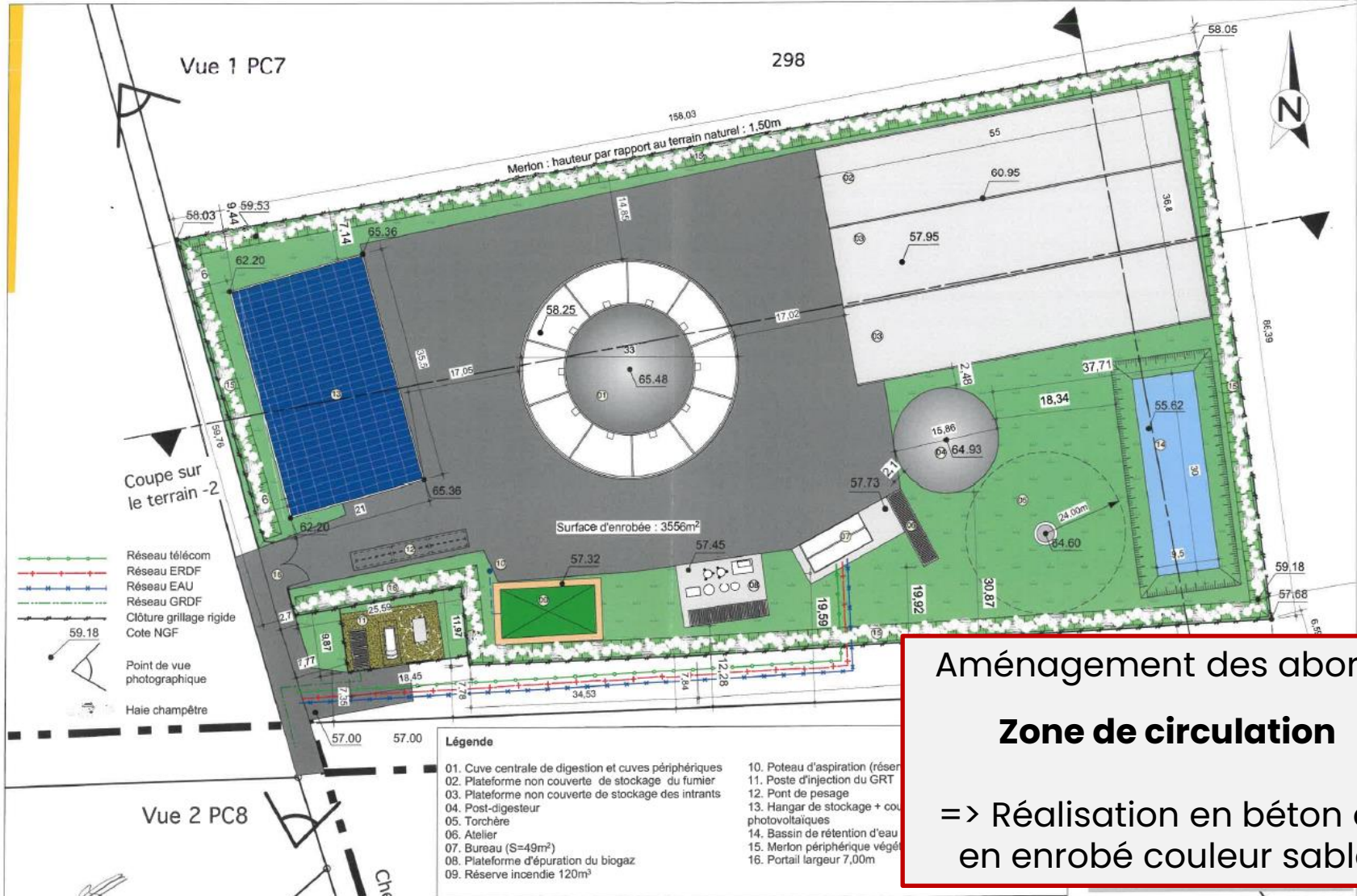
Maître d'ouvrage	Projet	Echelle	Edition - Date	Maître d'œuvre	Architecte	Numéro de pièces
SAS Meth'Ysieux - Chemin des Rayons 95270 CHAUMONTEL	Aménagement d'une unité de méthanisation sur la commune de Chaumontel 95270	Ech: 1/500°	PC - Juin - 2023	DUALMETHA - 39 avenue George V - 75008 PARIS courriel : contact@dualmetha.com	Fabrice MICALLEF Architecte DPLG - 2 rue Général Leclerc - 88500 MATTAINCOURT tel: 03.29.37.15.75 - courriel : f.micallaf@archi.link	PC 2

# Projet de construction d'un méthaniseur à Chaumontel (95)



Maître d'ouvrage	Projet	Echelle	Edition - Date	Maître d'œuvre	Architecte	Numéro de pièces
SAS Meth'Ysieux - Chemin des Rayons 95270 CHAUMONTEL	Aménagement d'une unité de méthanisation sur la commune de Chaumontel 95270	Ech: 1/500°	PC - Juin - 2023	DUALMETHA - 39 avenue George V - 75008 PARIS courriel : contact@dualmetha.com	Fabrice MICALLEF Architecte DPLG - 2 rue Général Leclerc - 88500 MATTAINCOURT tel: 03.29.37.15.75 - courriel : f.micallef@archi.link	<b>PC 2</b>

# Projet de construction d'un méthaniseur à Chaumontel (95)



**Aménagement des abords**

**Zone de circulation**

=> Réalisation en béton ou en enrobé couleur sable

Maître d'ouvrage	Projet	Echelle	Edition - Date	Maître d'œuvre	Architecte	Numéro de pièces
SAS Meth'Ysieux - Chemin des Rayons 95270 CHAUMONTEL	Aménagement d'une unité de méthanisation sur la commune de Chaumontel 95270	Ech: 1/500°	PC - Juin - 2023	DUALMETHA - 39 avenue George V - 75008 PARIS courriel : contact@dualmetha.com	Fabrice MICALLEF Architecte DPLG - 2 rue Général Leclerc - 88500 MATTAINCOURT tel: 03.29.37.15.75 - courriel : f.micallaf@archi.link	<b>PC 2</b>

(2)

# Projet de construction d'un méthaniseur à Chaumontel (95)



# Projet de construction d'un méthaniseur à Chaumontel (95)



- Permis de construire déposé en juillet 2023
- Octobre 2023 – Visite de terrain avec DDT, Inspecteur des sites et ABF
- Modifications à apporter suite à la visite comme l'enterrement de la poche à incendie
- Réalisation d'une étude paysagère indispensable pour le passage en CDNPS\* – Réalisation prévue en décembre 2023
- Si permis de construire accepté par la CDNPS, demande de financement auprès du PNR
  - Étude paysagère + travaux de construction + aménagement des abords

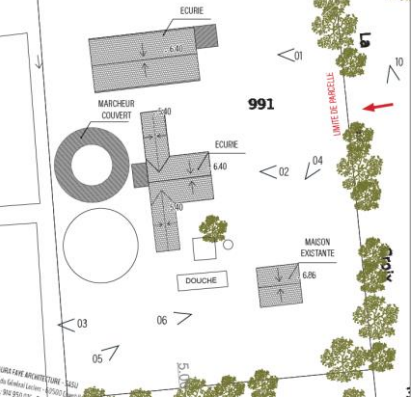
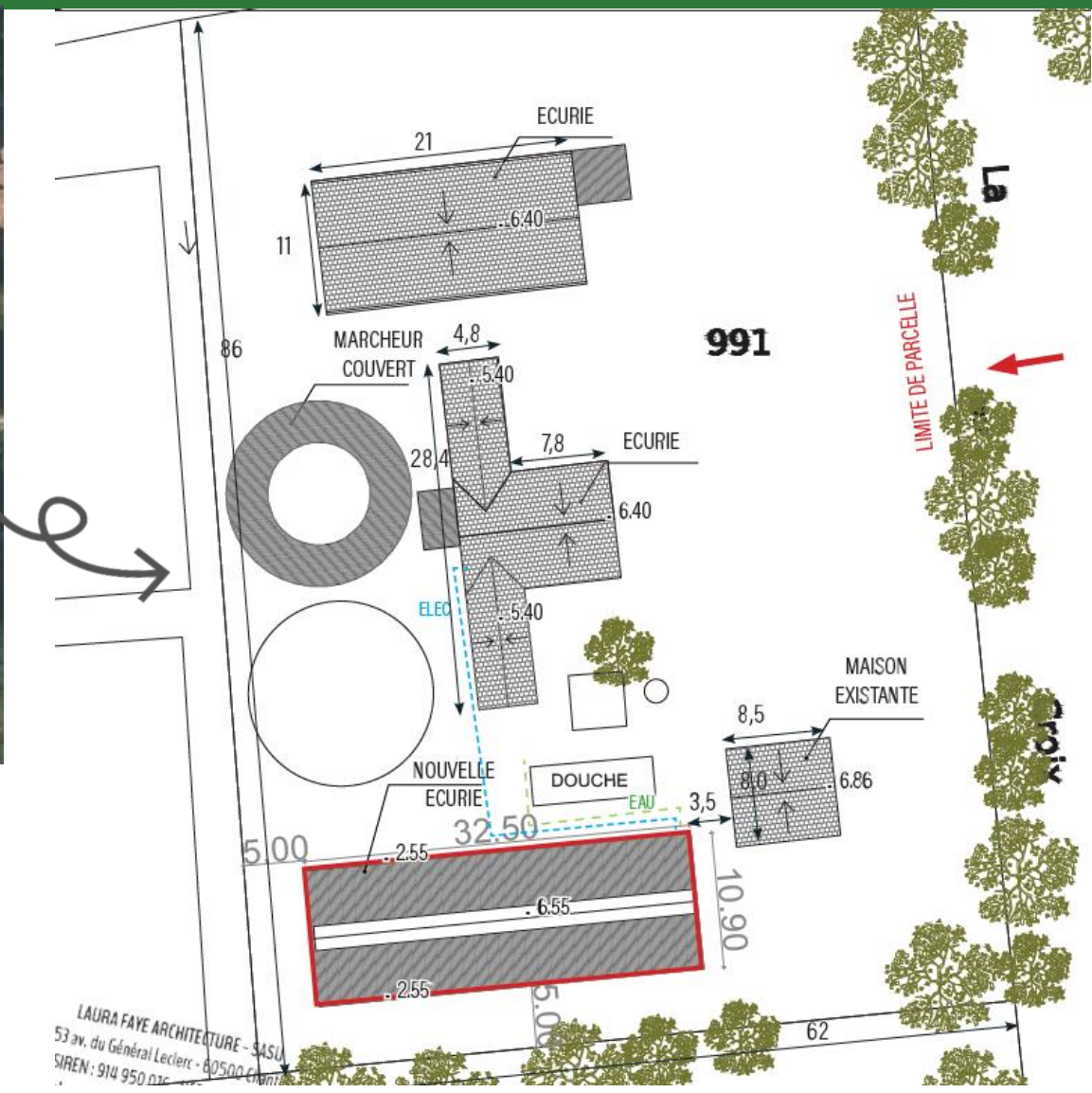
(3)

# Extension d'une écurie à Avilly-Saint-Léonard (60)



-  ENS
- Monuments Historiques**
  -  classé
  -  inscrit
- Assiettes des servitudes**
  -  Monument Historique (AC1)
  -  AC2 - Site classé

# Extension d'une écurie à Avilly-Saint-Léonard (60)



LAURA FAYE ARCHITECTURE - SASU  
 53 av. du Général Leclerc - 60500 CHANTREUIL  
 SIREN : 914 950 016



# Extension d'une écurie à Avilly-Saint-Léonard (60)



- Rencontre en octobre 2023
- Dépôt de permis de construire en novembre 2023
- Passage en CDNPS en décembre 2023 => Avis favorable
- Construction en cours sans aide du PNR

# Construction d'une serre, d'un hangar et bâtiment de personnel à Orry-la-Ville (60)



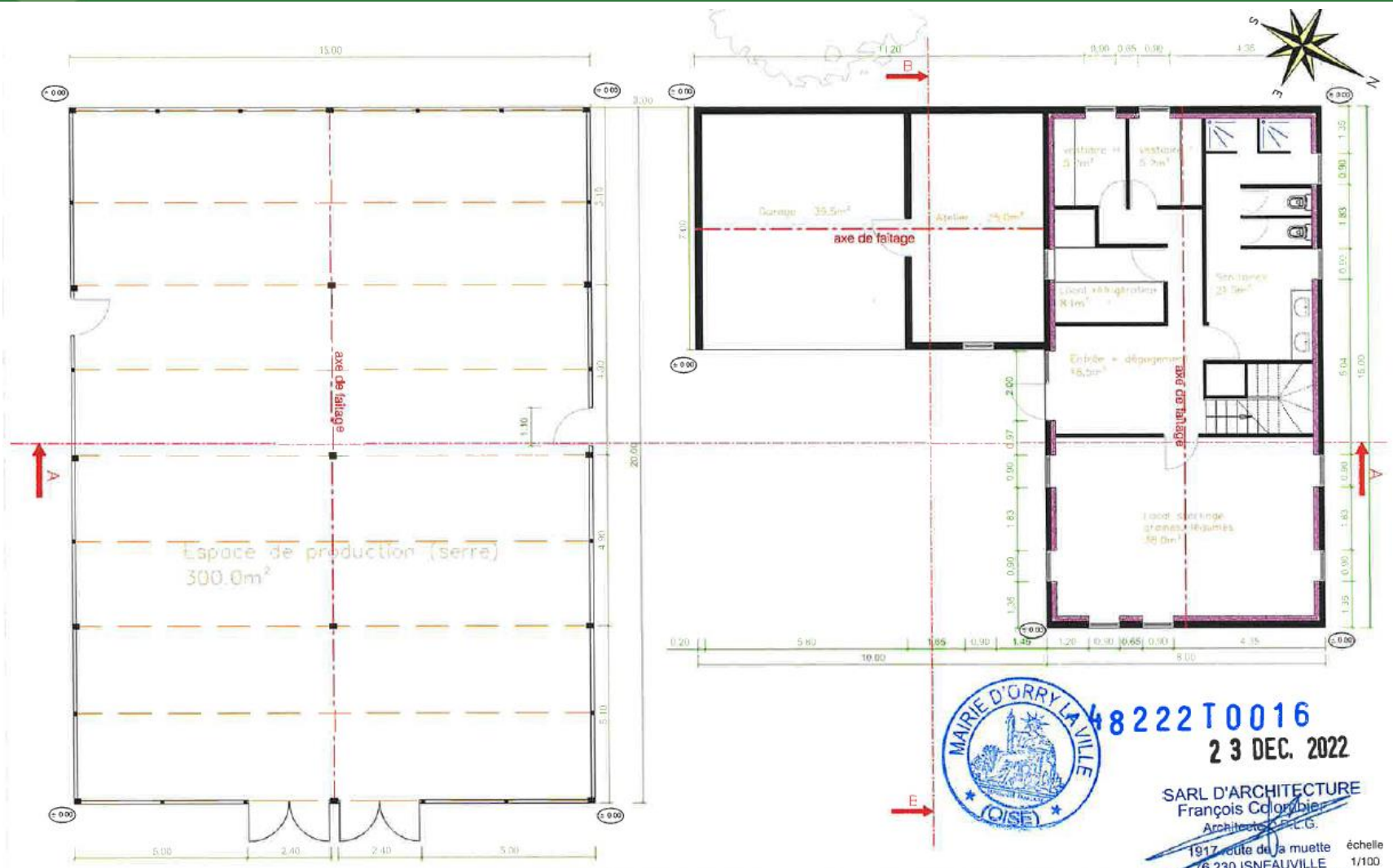
- Monuments Historiques**
  - classé
  - inscrit
- Assiettes des servitudes**
  - Monument Historique (AC1)
  - AC2 - Site classé
- Information linéaire**
  - Information linéaire
- Prescription surfacique**
  - Espace boisé classé

# Construction d'une serre, d'un hangar et bâtiment de personnel à Orry-la-Ville (60)



(4)

# Construction d'une serre, d'un hangar et bâtiment de personnel à Orry-la-Ville (60)



48222T0016  
23 DEC. 2022

SARL D'ARCHITECTURE  
François Colombier  
Architecte P.C.G.

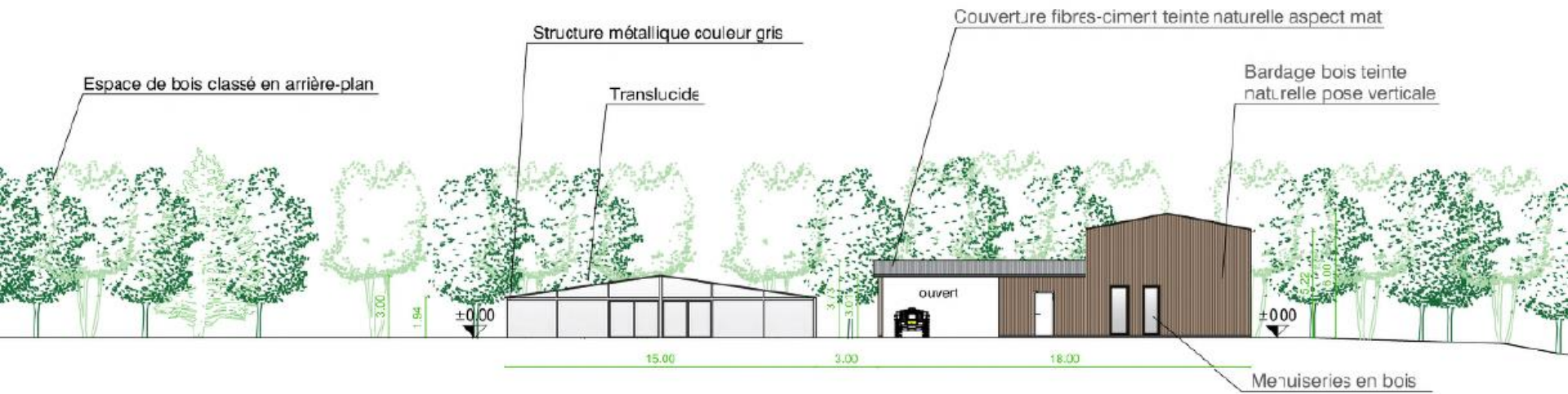
1917, route de la muette  
76 230 ISNEAUVILLE  
02 35 33 58 43  
S 01186 - Sml 525 061 339 000 12

échelle 1/100

Département : OISE	CONSTRUCTION D'UNE SERRE AGRICOLE ET D'UN BÂTIMENT POUR LE PERSONNEL		dessiné par : CV	DVA : 19/07/2021	21.PC.279	1	PC 2
CES PLANS SONT DESTINÉS À LA DEMANDE DE PERMIS DE CONSTRUIRE ET NE SONT EN AUCUN CAS DES PLANS D'EXÉCUTION	Maire d'ouvrage Pétitionnaire Adresse Tel	M. BRUNEAU 23 Route de la forêt 60560 ORRY-LA-VILLE Tél 06 76 71 51 18	Maire d'ouvrage SARL D'ARCHITECTURE FRANCOIS COLOMBIER 1917 Route de la Muette 76 230 ISNEAUVILLE colombier.francois@gmail.com				VUE EN PLAN - RDC

2b

# Construction d'une serre, d'un hangar et bâtiment de personnel à Orry-la-Ville (60)



(4)

# Construction d'une serre, d'un hangar et bâtiment de personnel à Orry-la-Ville (60)



(4)

# Construction d'une serre, d'un hangar et bâtiment de personnel à Orry-la-Ville (60)



# Construction d'une serre, d'un hangar et bâtiment de personnel à Orry-la-Ville (60)



- Accompagnement du projet depuis 2021
- Bâtiment à destination du personnel jugé surdimensionné avec une superficie et une hauteur au faitage très importantes au regard des usages attendus
- Rendez-vous avec l'ABF sur site en septembre 2022
  - Révision du projet demandé sur le dimensionnement du bâtiment de stockage et du personnel avec réduction de la hauteur au faitage.
- Modification du PLU de la commune car exploitation en zone N qui interdit la construction de bâtiment agricole.
  - Passage en Na avec autorisation de construction agricole / Habitation interdit

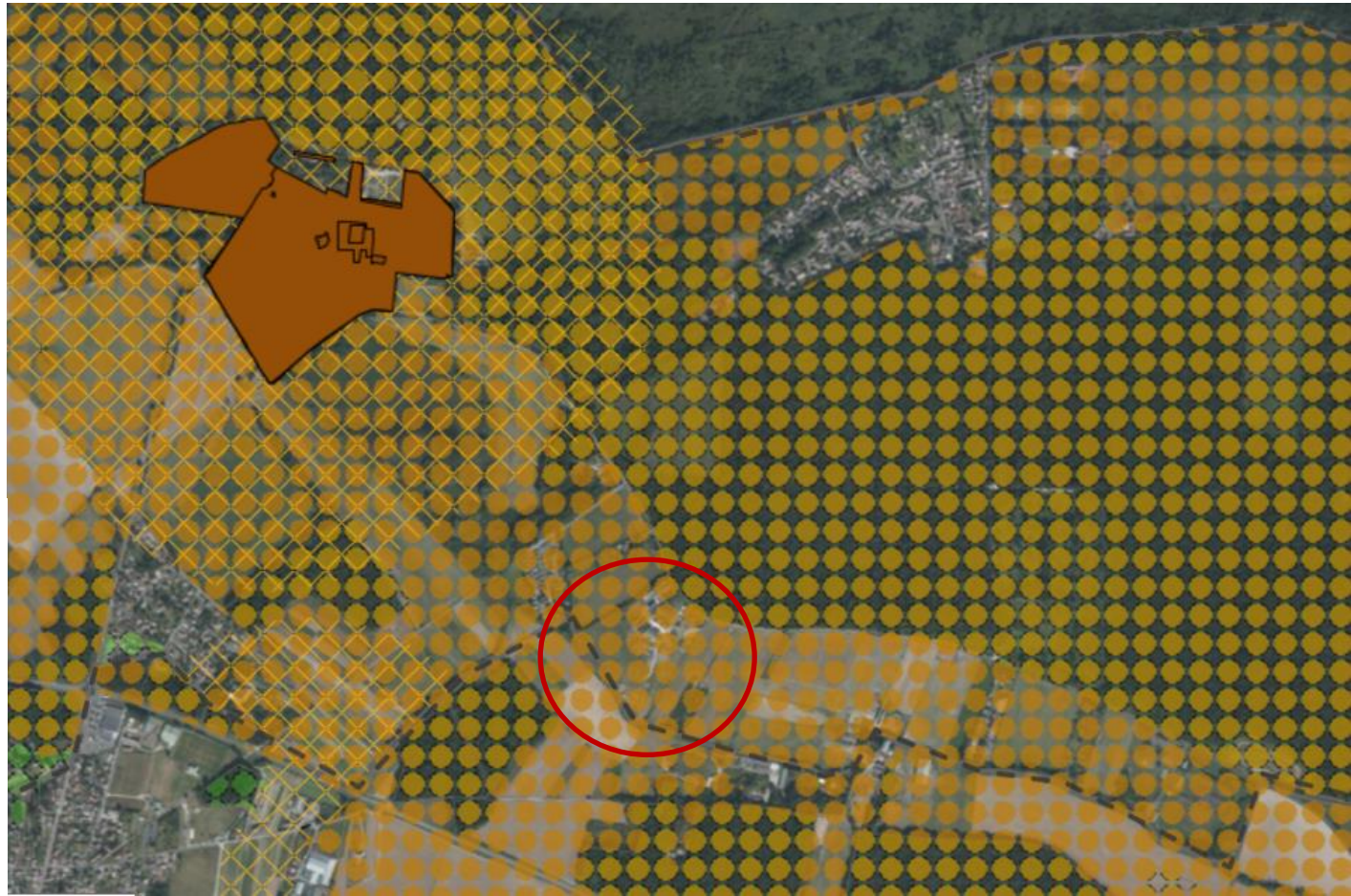


# Construction d'une serre, d'un hangar et bâtiment de personnel à Orry-la-Ville (60)



- Dépôt du permis de construire en octobre 2022
  - Version modifiée mais bâtiment à destination du personnel d'une surface au sol de 120 m<sup>2</sup> comprenant seulement 38 m<sup>2</sup> de stockage, avec une hauteur au faitage de 7 m.
  - Inquiétude sur l'usage du bâtiment et le potentiel détournement à usage d'habitation
- Passage en CDNPS en juin 2023=> Avis favorable avec prescriptions
- Demande de financement en attente

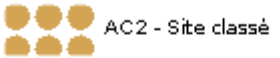
# Construction d'un bâtiment de stockage et d'une maison d'habitation à Asnières-sur-Oise (95)



### Monuments Historiques



### Assiettes des servitudes



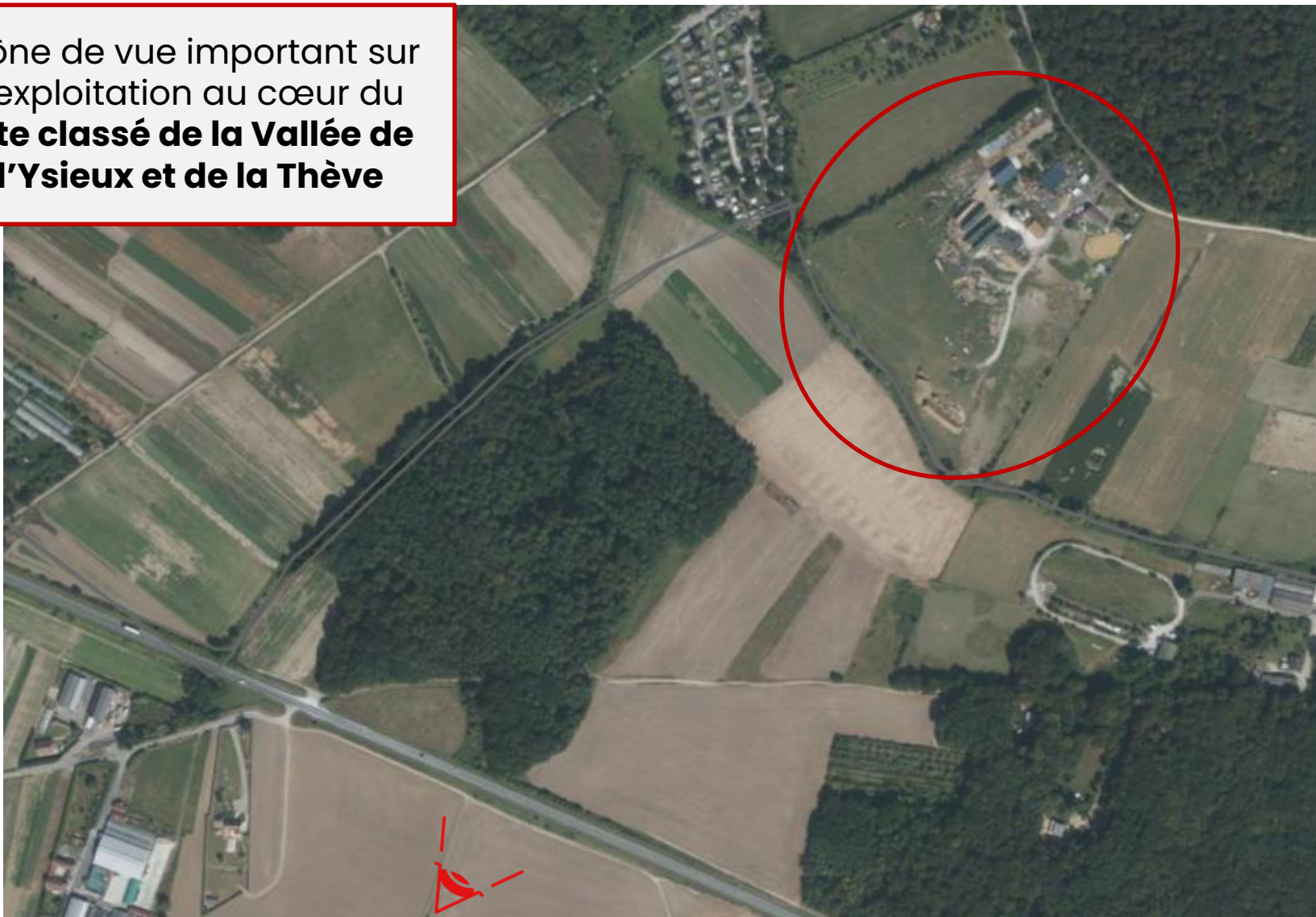
### Prescription surfacique



# Construction d'un bâtiment de stockage et d'une maison d'habitation à Asnières-sur-Oise (95)



Cône de vue important sur l'exploitation au cœur du **site classé de la Vallée de l'Ysieux et de la Thève**



(5)

# Construction d'un bâtiment de stockage et d'une maison d'habitation à Asnières-sur-Oise (95)



# Construction d'un bâtiment de stockage et d'une maison d'habitation à Asnières-sur-Oise (95)



Exploitation surchargée, en manque de stockage destiné aux fourrages.

D'importantes pertes de récolte dues aux intempéries.

Présence d'une décharge : métaux, carcasse de voitures, etc.

Réorganisation de l'exploitation en cours.

# Construction d'un bâtiment de stockage et d'une maison d'habitation à Asnières-sur-Oise (95)

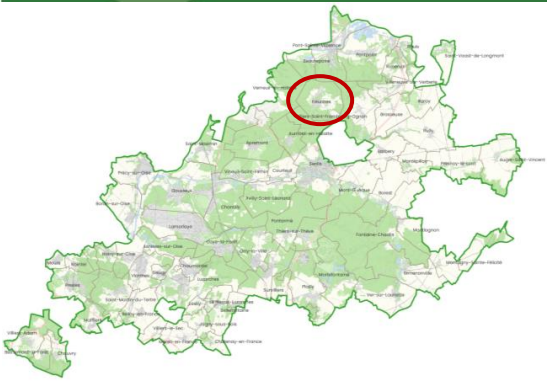


# Construction d'un bâtiment de stockage et d'une maison d'habitation à Asnières-sur-Oise (95)



- Projet de réaménagement de l'exploitation :
  - Optimisation du stockage et limitation des pertes
  - Evacuation des déchets présents sur l'exploitation
  - Construction d'une maison d'habitation pour le second frère qui travaille sur l'exploitation
- Passage de l'architecte – Plans en cours de réalisation
- Demande de rendez-vous auprès de l'inspectrice des sites et de l'ABF

# Construction d'un manège couvert et d'un bâtiment de stockage à Fleurines (60)



### Monuments Historiques

- classé
- inscrit

### Assiettes des servitudes

- Monument Historique (AC1)
- AC2 - Site classé

### Prescription surfacique

- Espace boisé classé
- Elément de paysage à protéger





# Construction d'un manège couvert et d'un bâtiment de stockage à Fleurines (60)



Réhabilitation d'une carrière avec la construction d'un bâtiment unique regroupant :

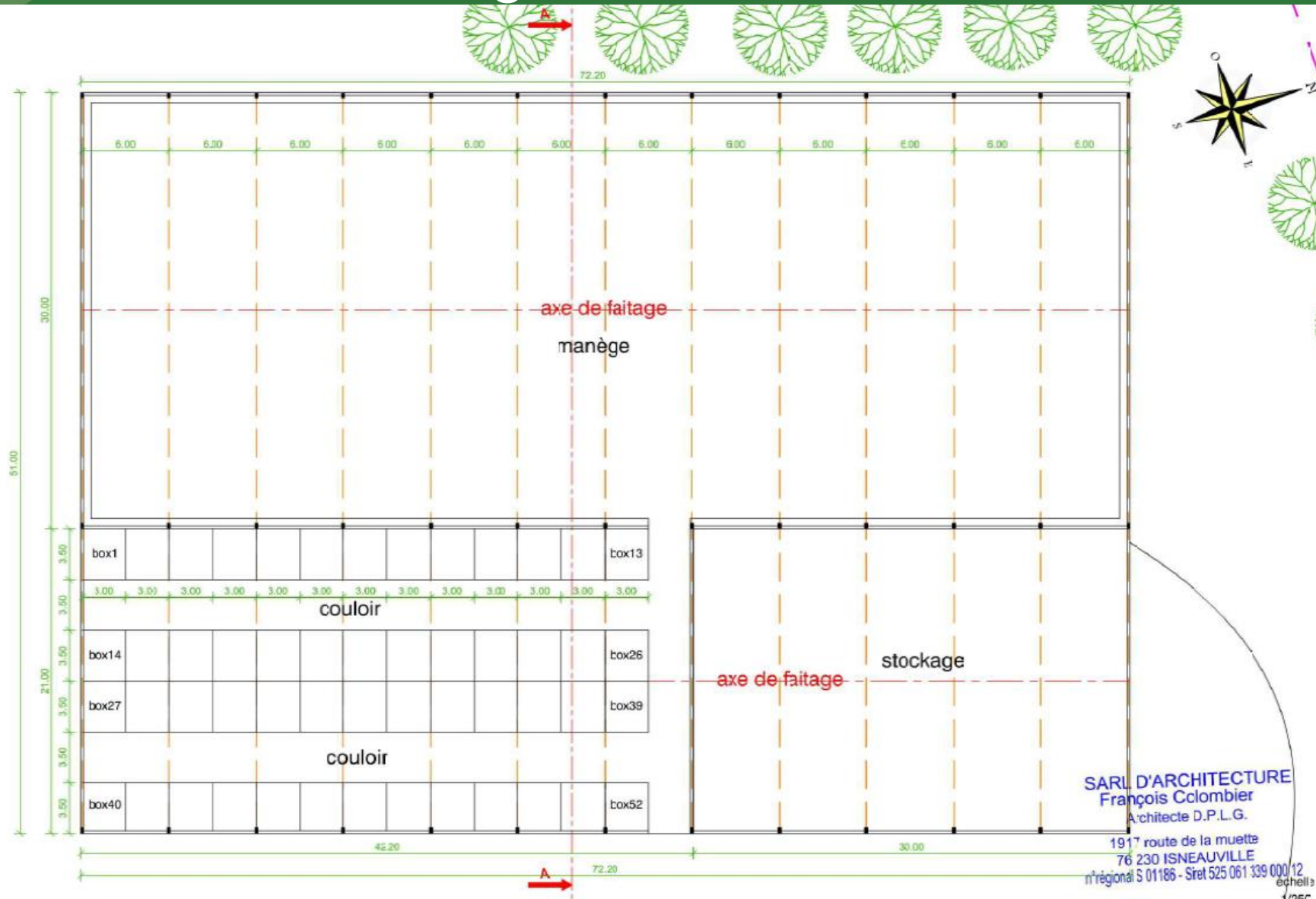
- un manège couvert
- des box pour les chevaux
- un espace stockage pour les engins agricoles

Requalification du manège existant :

- bardage bois
- remplacement de la toiture

(6)

# Construction d'un manège couvert et d'un bâtiment de stockage à Fleurines (60)



# Construction d'un manège couvert et d'un bâtiment de stockage à Fleurines (60)



FACADE SUD



FACADE NORD

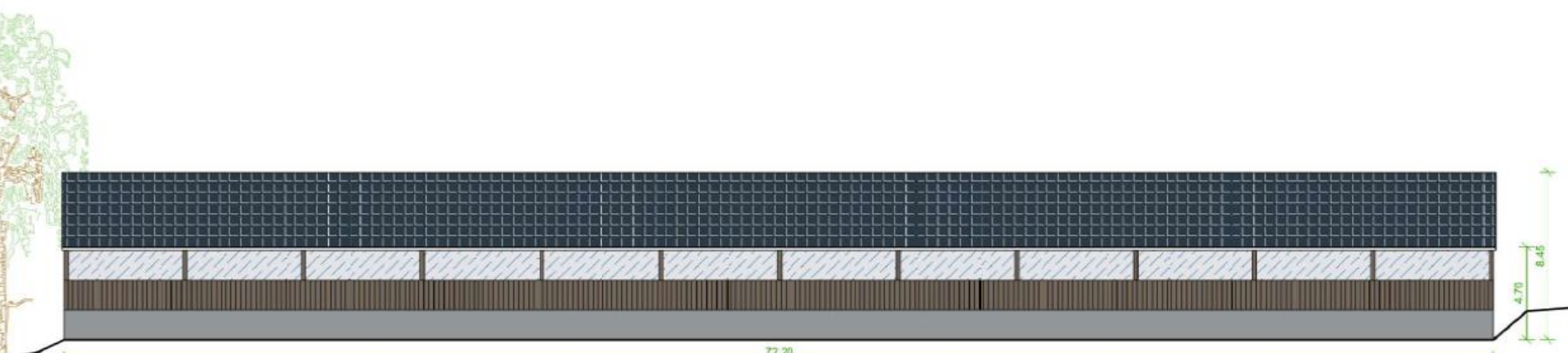
**SARL D'ARCHITECTURE**  
**François Colombier**  
 Architecte D.P.L.G.  
 1917 route de la muette  
 78 230 ISMEAUVILLE  
 n° régional S 01186 - Siret 525 021 339 000 12

(6)

# Construction d'un manège couvert et d'un bâtiment de stockage à Fleurines (60)



FACADE EST



FACADE OUEST

SARL D'ARCHITECTURE  
François Colombier  
Architecte D.P.L.G.

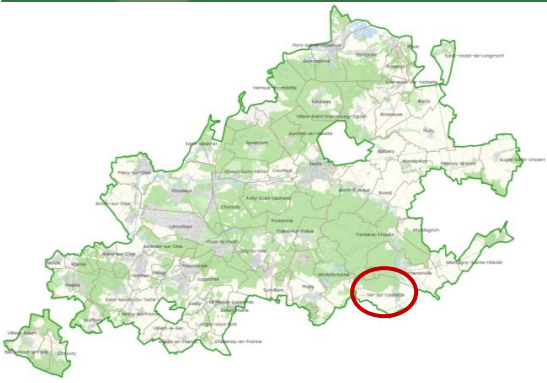
échell 1/20C

# Construction d'un manège couvert et d'un bâtiment de stockage à Fleurines (60)

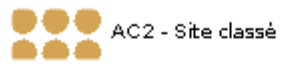


- Accompagnement depuis 2021
- Changement de projet en cours d'accompagnement
- Réalisation des plans en cours
- Passage en CDNPS pour l'obtention du permis de construire
- Demande de financement à venir auprès du PNR

# Extension d'une ferme pour la création d'un moulin à Ver-sur-Launette (60)



**Assiettes des servitudes**



**Prescription surfacique**



# Extension d'une ferme pour la création d'un moulin à Ver-sur-Launette (60)

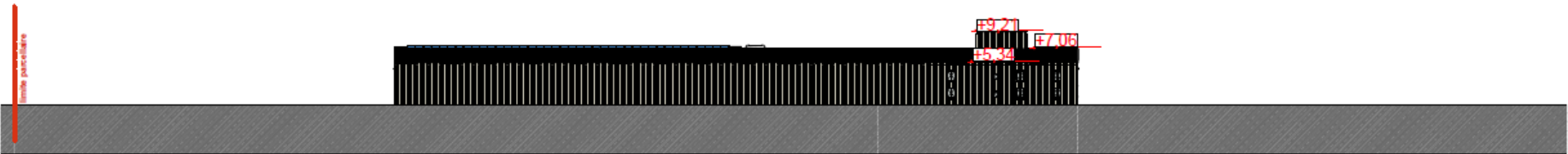
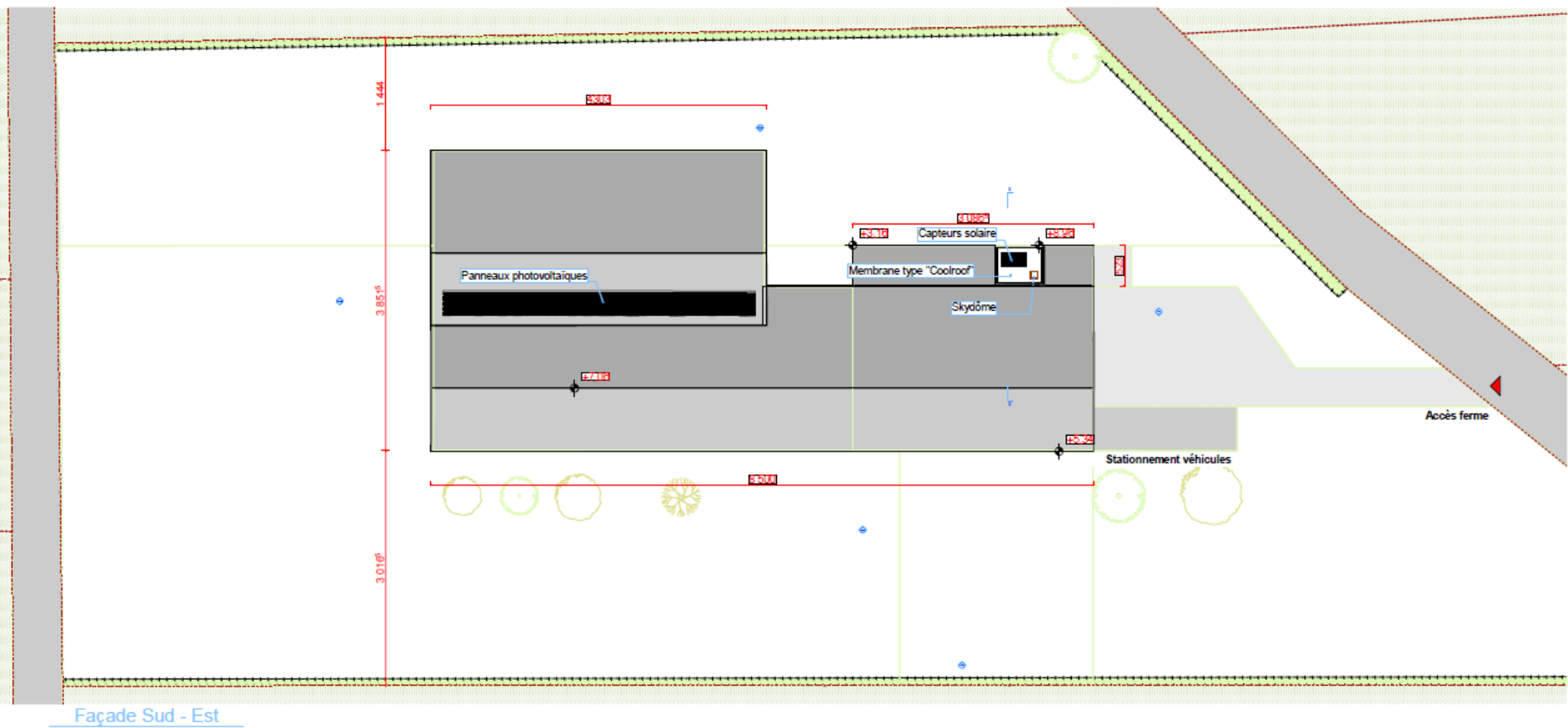


- Projet d'extension de la ferme pour la création d'un moulin :
- espace administratif avec boutique
- moulin sur 3 niveaux
- apprentis



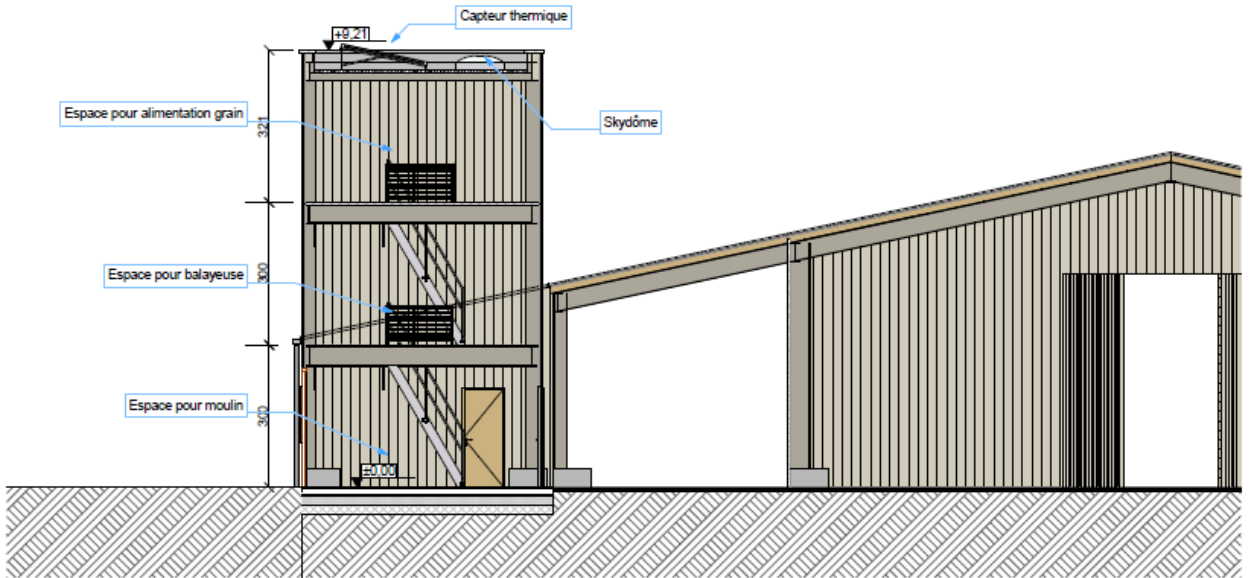
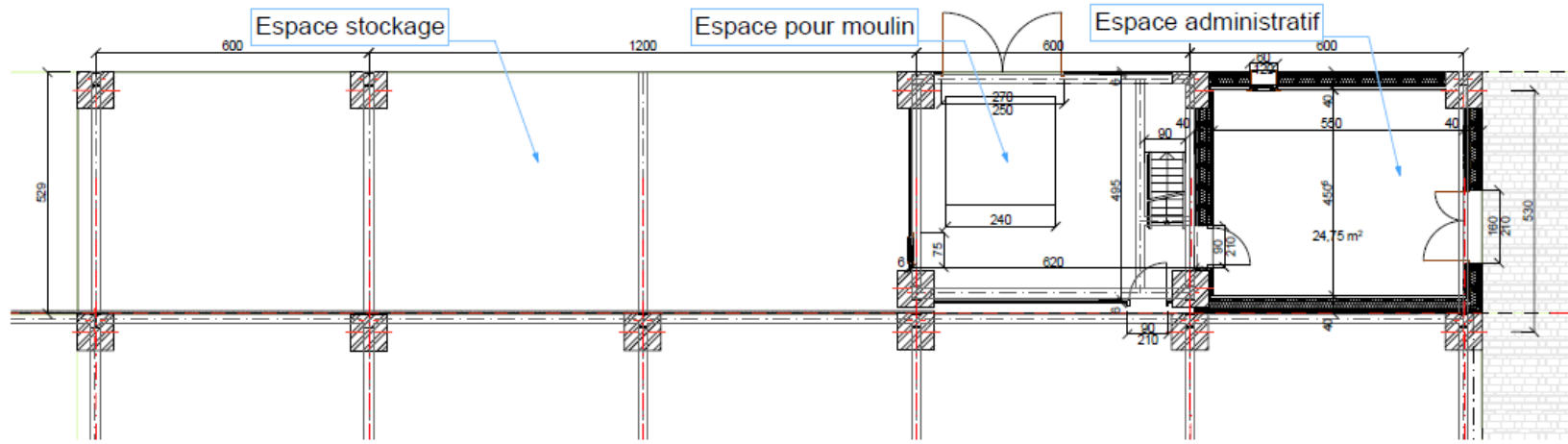
(7)

# Extension d'une ferme pour la création d'un moulin à Ver-sur-Launette (60)



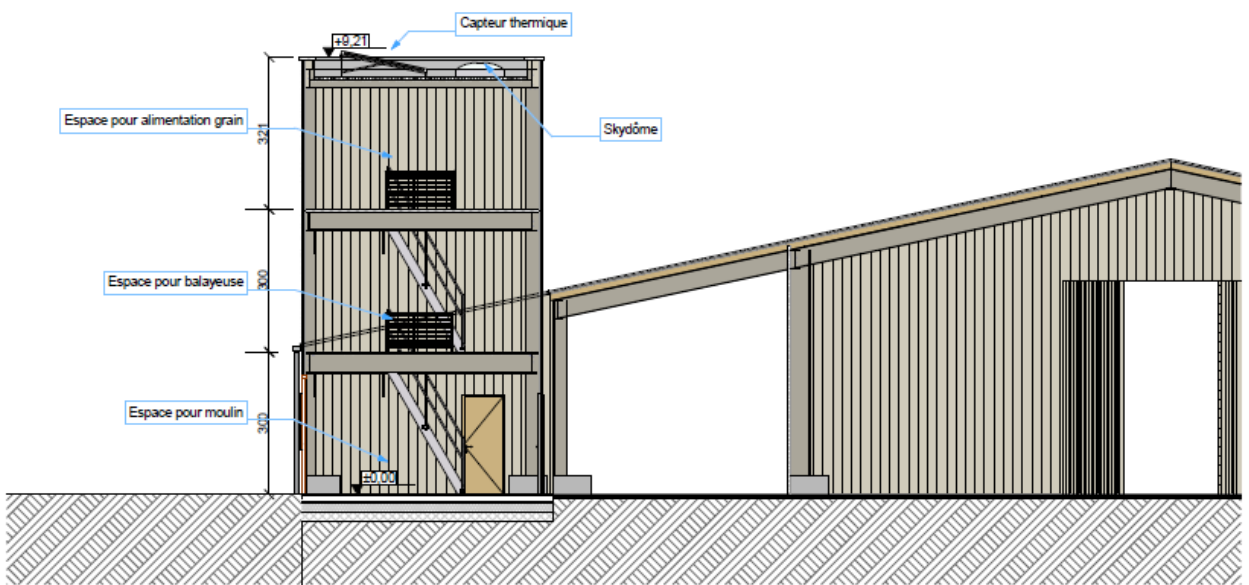
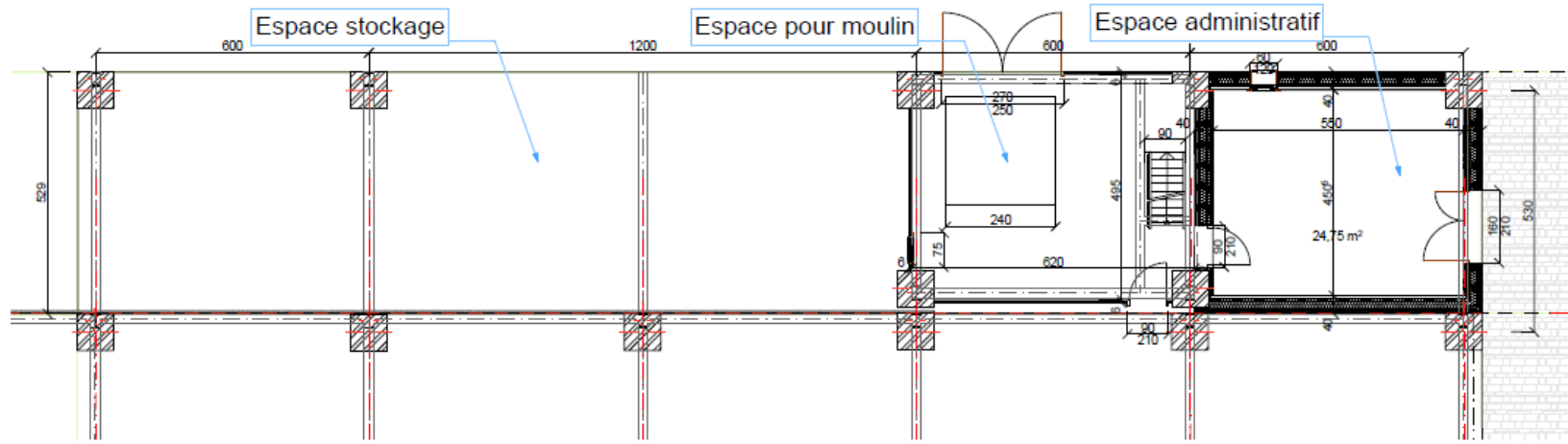


# Extension d'une ferme pour la création d'un moulin à Ver-sur-Launette (60)



Coupe 1-1

# Extension d'une ferme pour la création d'un moulin à Ver-sur-Launette (60)

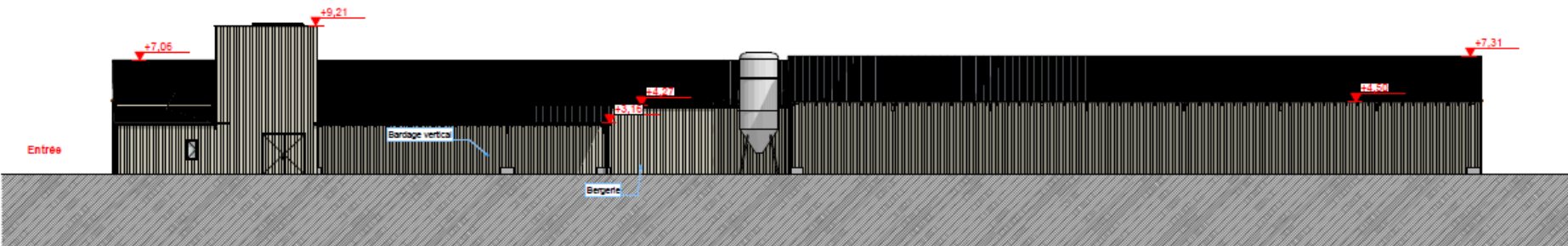


Coupe 1-1

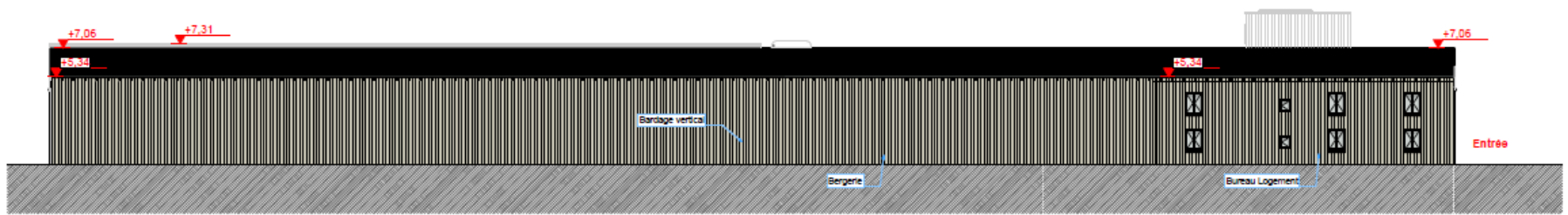
# Extension d'une ferme pour la création d'un moulin à Ver-sur-Launette (60)



Façade Nord



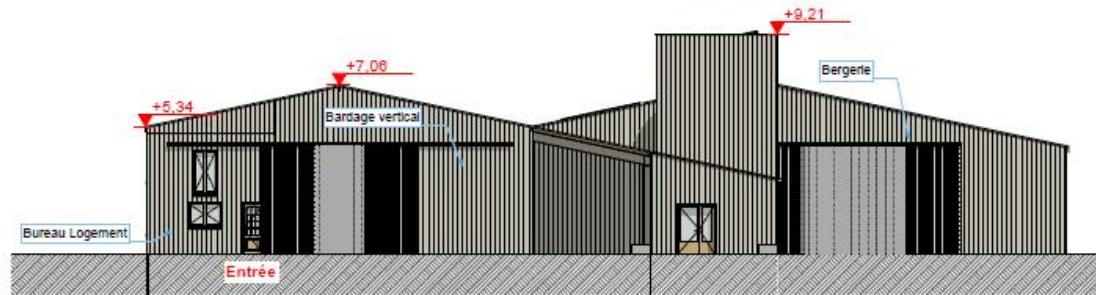
Façade Sud



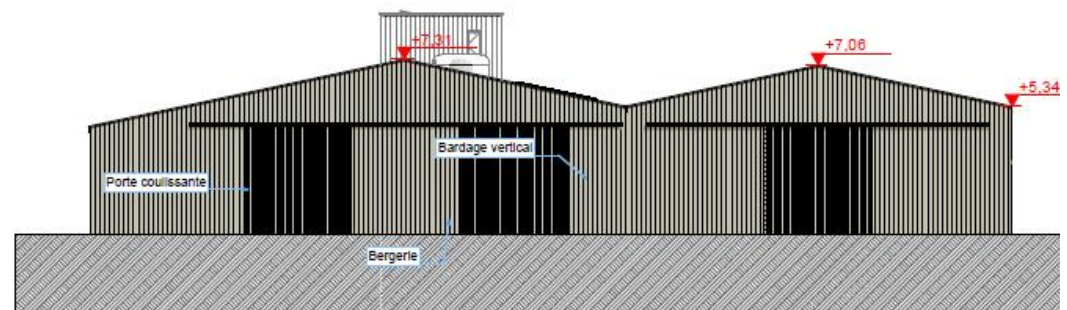
# Extension d'une ferme pour la création d'un moulin à Ver-sur-Launette (60)



Façade est



Façade ouest



(7)

# Extension d'une ferme pour la création d'un moulin à Ver-sur-Launette (60)



# Extension d'une ferme pour la création d'un moulin à Ver-sur-Launette (60)



- Projet d'extension dans le cadre d'une diversification d'activité : paysan-boulangier :
  - Culture de blé de variété ancienne et locale en bio / HVE
  - Fabrication de pain au levain, pétrissage à la main
  - Adaptation des locaux pour la création d'une boulangerie à la ferme
  - Création d'un moulin pour relocaliser cette étape de transformation à la ferme
- Avis de principe favorable de l'ABF
- Passage en CDNPS obligatoire => extension des délais pour l'obtention du permis de construire
- Début de construction souhaité pour septembre 2024
- **Demander avis de la commission avant dépôt de permis**

# Modification du règlement du Fonds pour l'intégration paysagère des bâtiments agricoles et/ou liés à l'activité forestière

- Dernière modification du règlement du fonds – Sept 2022 :
  - Modification des contributions financières du Parc naturel régional ;
  - Définition de critères de hiérarchisation ;
  - Ajout de points techniques pour améliorer la qualité architecturale et paysagère dont l'habitation intégrée au bâtiment agricole construit ;
  - Consultation du Comité de pilotage en amont du dépôt du permis de construire.
- Constat 2023 : opportunités pour les porteurs de projet de bénéficier d'une aide financière pour le même projet.
  - Risque de monopolisation des enveloppes disponibles pour un unique projet

# Modification du règlement du Fonds

- Il est proposé d'inscrire au règlement du fonds :

*« Un projet de construction, lié à un permis de construire, ne pourra bénéficier que d'une aide financière unique dans le cadre du fonds pour l'intégration paysagère des bâtiments agricoles ou liés à l'activité forestière. Aussi, une demande d'aide peut être réalisée :*

- au titre de l'étude architecturale ;*
- au titre des travaux sur les bâtiments (surcoût de construction) ;*
- au titre de l'aménagement des abords.*

*Une seconde demande de subvention pour le même projet, répondant au même permis de construire, sur l'un de ces volets ne pourra plus faire l'objet d'aide financière de la part du Parc naturel régional Oise - Pays de France. »*

→ Validation de la modification  
du règlement du fonds ?



# Questions diverses



Merci de votre attention !

Marie STURMA  
Chargée de mission agriculture  
[m.sturma@parc-oise-paysdefrance.fr](mailto:m.sturma@parc-oise-paysdefrance.fr)  
06 27 69 12 66